

SENTIER ROUGE 7,5 km – 2 h 00

FIN

DEPART

Indication : pour se diriger, suivre les indications des poteaux en bois (●) ou les logos au sol. **Au départ**, prendre la **rue du Stade**, puis traverser le petit pont. Arrivé à la zone de loisirs, suivre les indications jusqu'à l'entrée du **hameau de Werde (W)**. Traverser le pont et prendre 2 fois à droite puis continuer tout droit en longeant le **Mulhbach**. Traverser le **pont de l'III (I)** puis prendre à gauche et longer l'III jusqu'au prochain poteau. Prendre à droite et entrer dans la forêt. Continuer tout droit jusqu'au carrefour situé à proximité de **l'étang de pêche (P)** puis prendre à droite en direction de **Heussern**. Continuer tout droit jusqu'à la place de **Heussern (H2)**. Enfin, prendre la piste cyclable jusqu'à l'église.

H2

W

I

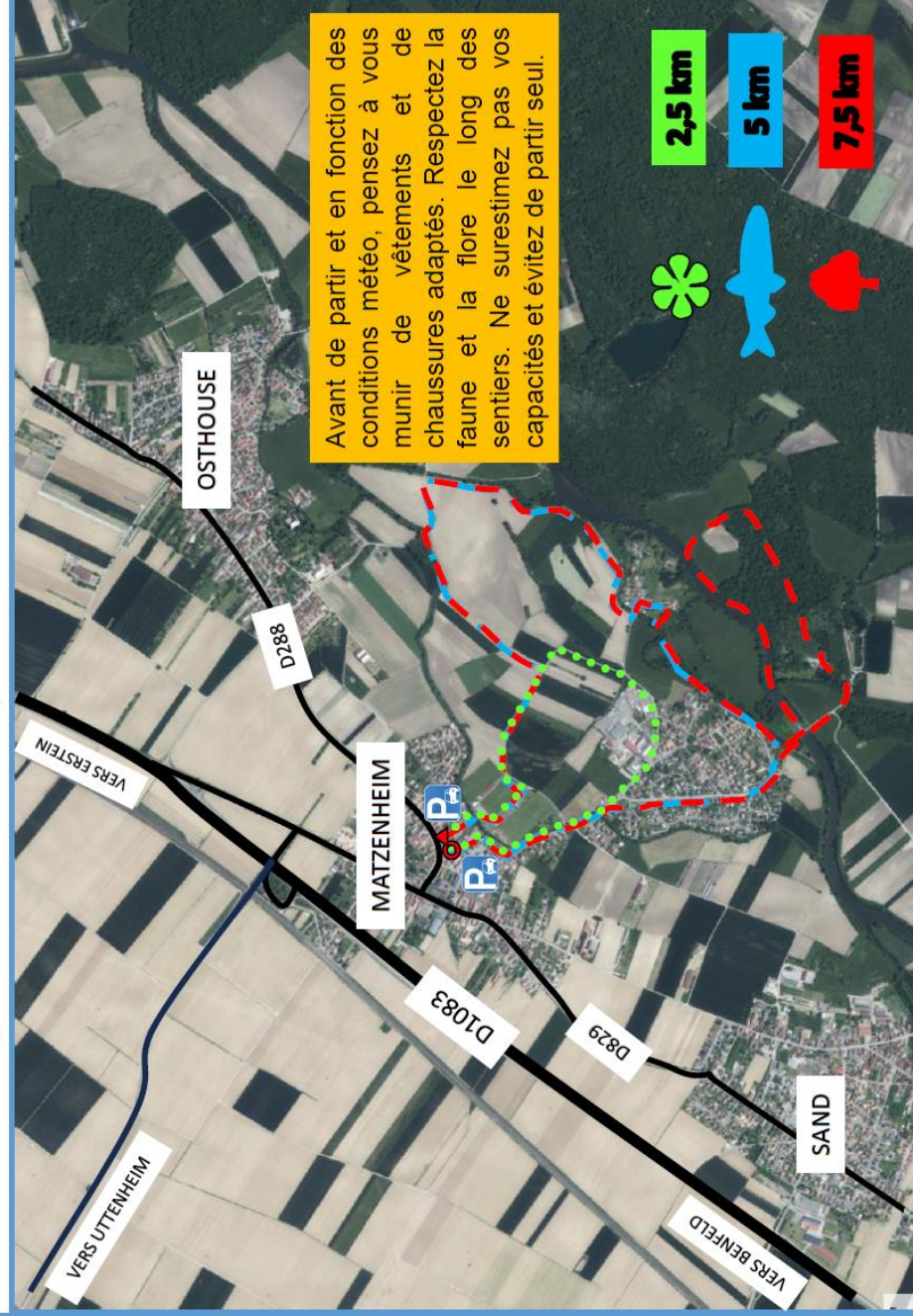
P



Conseil
Municipal
des Enfants
2022 - 2023



Bienvenue sur les Sentiers Patrimoine de Matzenheim (SPM).
Si vous venez de l'extérieur, des parkings sont à votre disposition rue d'Erstein et
impasse du Lavoir. Le départ se trouve derrière la mairie.



Avant de partir et en fonction des conditions météo, pensez à vous munir de vêtements et de chaussures adaptés. Respectez la faune et la flore le long des sentiers. Ne surestimez pas vos capacités et évitez de partir seul.

2,5 km

5 km

7,5 km

SENTIER VERT 2,5 km – 40 mn

DEPART

FIN

Pour se diriger sur le sentier vert, merci de suivre les poteaux indicateurs en bois (●) ou les logos au sol.

Indication : au départ, prendre la **rue du Stade**, puis traverser le petit pont. Arrivé à la zone de loisirs, suivre les indications jusqu'au **calvaire (C)**. Continuez tout droit jusqu'à la **place de Heussern (H2)**, puis prendre la piste cyclable jusqu'à l'église.

C

H2

SENTIER BLEU 5 km – 1 h 20

DEPART

FIN

Indication : au départ, prendre la **rue du Stade**, puis traverser le petit pont. Arrivé à la zone de loisirs, suivre les indications jusqu'à l'entrée du **hameau de Werde (W)**. Traverser le pont et prendre 2 fois à droite puis suivre le sentier le long du **Mulhbach**. Prendre à droite à proximité du **pont de l'III** et entrer dans **Heussern (H1)**. Continuer tout droit en remontant les rues du Ried et J.S Bach jusqu'à la **place de Heussern (H2)** puis prendre la piste cyclable jusqu'à l'église.

H2

W

H1

Pour se diriger sur le sentier bleu, merci de suivre les poteaux indicateurs en bois (●) ou les logos au sol.