

BULLETIN COMMUNAL DE MATZENHEIM

N° 10/19
14/05/2019

PPRI DE L'ILL :

Le commissaire enquêteur sera à votre écoute à la mairie le **LUNDI 27 MAI** de 17H15 à 20H15

PROJET ALIMENTAIRE TERRITORIAL : ENQUÊTE

Merci de répondre nombreux à l'enquête décrite ci-dessous !

[ENQUÊTE ALIMENTATION] Dites-nous tout sur votre vision et vos pratiques de consommation en matière d'alimentation durable. En tant qu'habitant d'Alsace centrale, prenez 10 minutes pour nous aider à mieux comprendre vos préoccupations. Vous participez ainsi au Projet Alimentaire Territorial du PETR Sélestat-Alsace Centrale.

Rendez-vous le 13 juin à la salle Ste Barbe pour la présentation des résultats lors d'un Forum, événement à suivre !

Lien vers le questionnaire :

https://docs.google.com/forms/d/e/1FAIpQLSe15jSZvf_C8jpTxkp0RvHD8dr31uhJE7mxkMl4Vtck7YCng/viewform

Lien du questionnaire au format Google Forms :

https://docs.google.com/forms/d/e/1FAIpQLSe15jSZvf_C8jpTxkp0RvHD8dr31uhJE7mxkMl4Vtck7YCng/viewform

La clôture des réponses est fixée au 28 mai 2019.

ÉLECTIONS EUROPÉENNES :

Les électeurs sont convoqués pour l'élection des représentants au Parlement européen le **DIMANCHE 26 MAI 2019**.

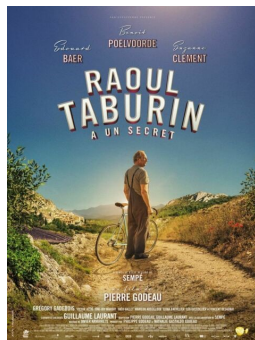
Le Bureau de vote se tiendra au CPI (caserne des pompiers) et sera ouvert de 8H à 18H.

Les cartes d'électeurs seront prochainement distribuées.

Pour voter, il est indispensable d'être inscrit sur la liste électorale du bureau où l'on se présente et de justifier de son identité. Les pièces d'identité les plus courantes reconnues sont les suivantes :

- Carte d'identité ou passeport en cours de validité ou périmé depuis moins de cinq ans ;
- Carte vitale avec photographie ;
- Permis de conduire sécurisé au format « union européenne »

SÉANCE CINÉMA SENIORS :



La Communauté de communes du Canton d'Erstein propose aux seniors (à partir de 60 ans) la diffusion du film **RAOUL TABURIN A UN SECRET** le **JEUDI 23 MAI 2019** A 14H30 au cinéma REX de Benfeld. Prix des places 4 €

CALM : DIMANCHE 19 MAI

Sortie dans les Vosges. Randonnée le matin dans le secteur des Trois-Epis. L'après-midi, visite guidée du Musée des Métiers du Bois à Labaroche. Déplacement en voitures individuelles, départ à 8H30 devant le Crédit Mutuel. Inscriptions chez M. Jean-Louis SCHEIDT au 038874200. Retrouvez toutes les infos du calm sur le site <http://www.calm-matzenheim.fr>

Fournisseurs d'électricité :

Tout ce qu'il faut savoir sur les dernières actualités liées à l'énergie : <https://www.energie-info.fr/Fiches-pratiques/Comprendre-le-marche-de-l-electricite-et-du-gaz/L-ouverture-du-marche-de-l-electricite-et-du-gaz-naturel-a-la-concurrence>

La liste complète des fournisseurs d'électricité mise à jour au 1er avril 2019 : <https://www.fournisseur-energie.com/liste-fournisseurs-electricite/>

LE FCM VOUS PROPOSE :



En vue de la saison 2019/2020, l'entente Rossfeld / Matzenheim organise des entraînements « découvertes » pour les catégories suivantes :

- U18 Promotion et A (2002 – 2004) : les lundis **13 et 20 mai à 19h15** à Rossfeld *
- U15 Promotion et A (2005 – 2006) : les lundis **13 et 20 mai à 18h30** à Matzenheim
 - U18 à 8 Féminines : le mercredi **15 et 22 mai à 19h15** à Rossfeld
- U13/U12 A (2007 – 2008) : les mardis **14 et 21 mai à 18h** à Matzenheim**
- U11 (2009) : le mardi **14 mai à 18h15** à Rossfeld et le mercredi **22 mai à 17h30** à Matzenheim
- U10 (2010) : le mardi **14 mai à 18h15** à Rossfeld et le mercredi **22 mai à 17h30** à Matzenheim
 - U9 (2011) : les mardis **14 et 21 mai à 18h** à Matzenheim
 - U8 (2012) : les mardis **14 et 21 mai à 17h30** à Matzenheim
- Pitchounes (2013 – 5 ans révolus) : les mardis **14 et 21 mai à 17h30** à Matzenheim

Contacts, informations et inscriptions : Maxime Schmitt au 06.89.75.94.53 (Rossfeld) ou Paulo Pommier au 06.49.64.11.41 (Matzenheim)

*Les U18 Promotion sont à la lutte pour l'accèsion en Excellence (R2)
**Les U13 A sont à la lutte pour l'accèsion en U13 Promotion

=> MERCI DE VOUS PRESENTER 15 MIN AVANT LES HORAIRES ANNONCES <=>

FCM : LES MATCHS À VENIR :

Compétition	Date du match	Heure du match	Equipes
U15 Promotion	18/05/2019	16H	Matzenheim 1 - Mutzig 1
U18 A	18/05/2019	17H30	Matzenheim 2 - Strg Inter Meinau 1
District 8	18/05/2019	19H	Bindernheim F.C. 2 - Matzenheim F.C 3
District 9	19/05/2019	10H	Matzenheim F.C 4 - Urmatt/Haslach Sp.C. 3
District 3	19/05/2019	16H	Herbsheim F.C. 1 - Matzenheim F.C 1
District 7	26/05/2019	10H	Plobsheim C.A 2 - Matzenheim F.C 2
District 3	26/05/2019	17H	Matzenheim F.C 1 - Artolsheim F.C. 1

JEUX DE CARTES ET DE SOCIÉTÉ :

L'activité « jeux de cartes et de société » se déroule **de 14 H à 17 H** dans l'ancienne salle de classe de l'école élémentaire,
Prochaines dates : 21 mai, 4 juin, 18 juin et 2 juillet.

NOTRE CADRE DE VIE : UN ESPACE À PRÉSERVER

Préservez et respectons l'espace public !
Nous vous rappelons que laisser un déchet sur la voie publique est une infraction pénale quel qu'en soit le type : **mégot, sac plastique, déjection canine, bouteille, canette, etc...**